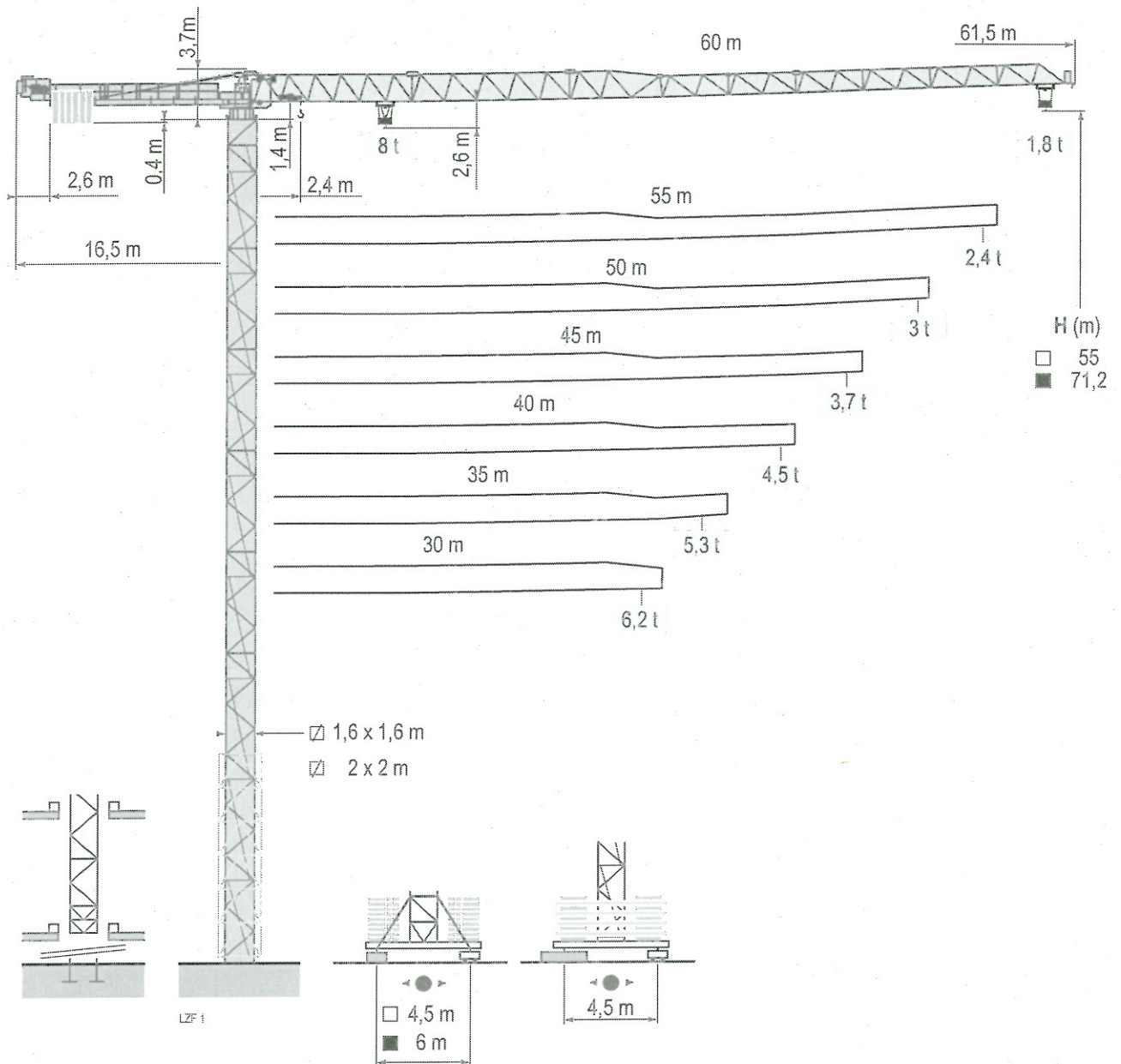
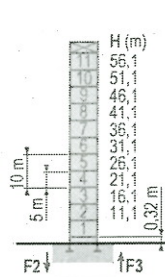


POTAIN TP®

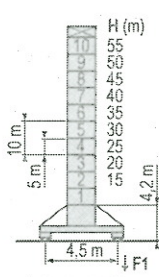
MDT 162 H8



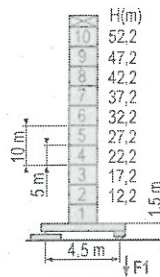
Mat / Réactions \square 1,6 m
 Mastel /
 Eckdrücke 30 m \Rightarrow 60 m
 Masts /
 Reactions
 Mástil /
 Reacciones
 Torre / Reazioni
 Tramo /
 Reações



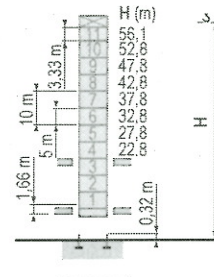
P 41 A
 F2 = 122 t
 ■ 171 t
 F3 = 82 t
 ■ 136 t
 ▲ 59 t



S 41 A
 F1 = 82 t
 ■ 99 t
 ▲ 68 t

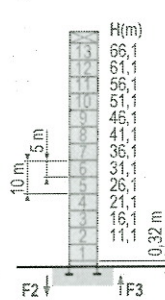


ZD 4230
 F1 = 76 t
 ■ 89 t
 ▲ 65 t

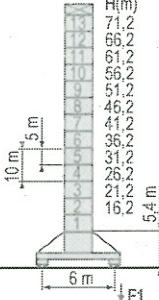


B 43 A

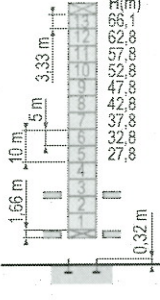
\square 2 m
 Mastel /
 Eckdrücke 30 m \Rightarrow 60 m



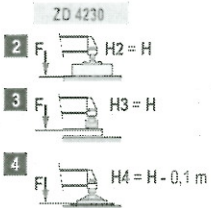
P 61 A
 F2 = 139 t
 ■ 223 t
 F3 = 82 t
 ■ 181 t
 ▲ 75 t



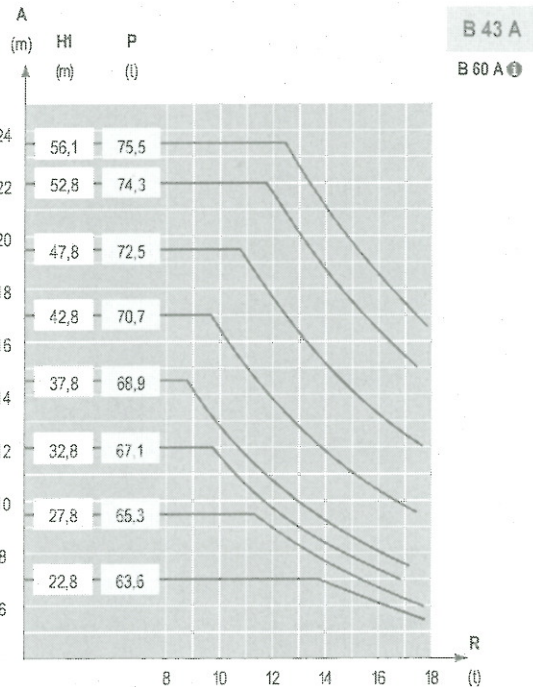
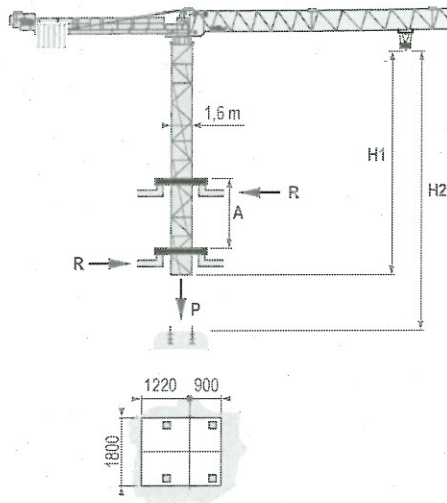
V 60 A
 F1 = 103 t
 ■ 147 t
 ▲ 87 t



B 60 A



Télescopage sur dalles
 Kletterkrane im Gebäude
 Climbing crane
 Telescopagem gruas trepadoras
 Gru in cavedio
 Telescopagem sobre lages



Topless
 MDT 162 H8

POTAIN

F	D	GS	E	I	P
● Réactions en service	● Reaktionskräfte in Betrieb	● Reactions in service	● Reacciones en servicio	● Reazioni in servizio	● Reações em serviço
■ Réactions hors service	■ Reaktionskräfte außer Betrieb	■ Reactions out of service	■ Reacciones fuera de servicio	■ Reazioni fuori servizio	■ Reações fora de serviço
▲ A vide sans lest (ni train de transport) avec flèche et hauteur maximum.	▲ Ohne Last, Ballast (und Transportachse), mit Maximalausleger und Maximalhöhe.	▲ Without load, ballast (or transport axes), with maximum jib and maximum height.	▲ Sin carga, sin lastre, (ni tren de transporte), flecha y altura máxima.	▲ A vuoto, senza zavorra (ne assali di trasporto) con braccio massimo e altezza massima.	▲ Sem carga (nem trem de transporte)- sem lastro com lança e altura máximas.
ⓘ Nous consulter	ⓘ Auf Anfrage	ⓘ Consult us	ⓘ Consultarnos	ⓘ Consultateci	ⓘ Consultar-nos

Courbes de charges	60 m	2,4	▶	17,3	20	22,3	25	27	30	32	35	37	40	42	45	47	50	52	55	57	60 m
Lastkurven	8	6,8	6	5,3	4,8	4,3	4	3,6	3,3	3	2,9	2,6	2,5	2,3	2,2	2	1,9	1,8	t		
Load diagrams																					
Curvas de cargas	55 m	2,4	▶	19,7	22	25	27	30	32	35	36	40	42	45	47	50	52	55 m			
Curve di carico	8	7,1	6,1	5,6	5	4,6	4,2	4	3,5	3,3	3,1	2,9	2,7	2,6	2,4	t					
Curva de cargas	50 m	2,4	▶	21,4	22	25	27	30	32	35	39	40	42	45	47	50 m					
	8	7,8	6,7	6,2	5,5	5,1	4,6	4	3,9	3,7	3,4	3,2	3	t							
	45 m	2,4	▶	22,9	25	27	30	32	35	37	40	42	45 m								
	8	7,3	6,7	5,9	5,5	5	4,7	4,3	4	3,7	t										
	40 m	2,4	▶	24	25	27	30	32	35	37	40 m										
	8	7,7	7	6,3	5,8	5,3	4,9	4,5	t												
	35 m	2,4	▶	24,3	25	27	30	32	35 m												
	8	7,7	7,1	6,3	5,9	5,3	t														
	30 m	2,4	▶	23,9	25	27	30 m														
	8	7,6	7	6,2	t																

Lest de contre-flèche
Gegenauslegerballast
Counter-jib ballast
Lastre de contra flecha
Contrappeso
Lastros da contra lança

L2F 1

	3 150 kg - 2 100 kg	
	50 LVF 20	
		(kg)
60 m	16,5 m	15 750
55 m	16,5 m	15 750
50 m	16,5 m	15 750
45 m	16,5 m	14 700
40 m	16,5 m	13 650
35 m	16,5 m	12 600
30 m	16,5 m	11 550

Lest de base
Grundballast
Base ballast
Lastre de base
Zavorra di base
Lastros da base

L2F 1

□ 1,6 m	S 41 A - ●	H (m)	55	50	45	40	35	30	25	20	15			
			▲ (t)	84	60	48	48	48	48	48	48	48		
□ 1,6 m	ZD 4230 - ●	H (m)	52,2	47,2	42,2	37,2	32,2	27,2	22,2	17,2	12,2			
			▲ (t)	70	55	50	50	50	50	50	50	50		
□ 2 m	V 60 A - ●	H (m)	71,2	66,2	61,2	56,2	51,2	46,2	41,2	36,2	31,2	26,2	21,2	16,2
			▲ (t)	132	108	84	60	36	36	36	36	36	36	36

Topless
MDT 162 H8

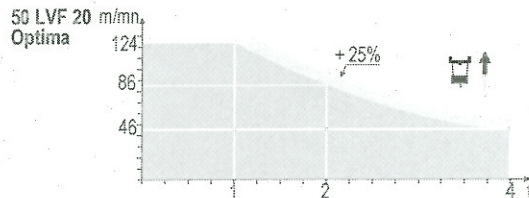
POTAIN

	F	D	CP	E	I	P
A	Distance entre cadres	Abstand zwischen den Rahmen	Distance between collars	Distancia entra marcos	Distanza fra i telai	Distância entre quadros
H1	Hauteur grue	Kranhöhe	Crane height	Altura grúa	Altezza gru	Altura da grua
P	Poids de la grue (en service)	Krangewicht (in Betrieb)	Crane weight (in service)	Peso de la grúa (en servicio)	Peso della gru (in servizio)	Peso da grua (em serviço)
R	Réaction horizontale	Horizontalkräfte	Horizontal reaction	Reaccion horizontal	Reazione orizzontale	Reacção horizontal
	Voir télescopage sur dalles	Siehe Kletterkrane im Gebäude	See climbing crane	Vea grua trepadora	Consultare gru in cavedio	Ver telescopagem sobre lages

Mécanismes
Antriebe
Mechanisms
Mecanismos
Meccanismi
Mecanismos

LZF 3

												ch - PS hp	kW	
	50 LVF 20 Optima	m/min t	4 → 16 → 46 → 60 → 86 → 124	2 → 8 → 23 → 30 → 43 → 62	50	37	602 m							
	7 DVF 4	m/min	0 → 79					6,5	4,8					
	RVF 162 Optima +	tr/min U/min rpm	0 → 0,7					2 x 7,5	2 x 5,5					
	S 41 A RT 443 A1 2V R ≥ 10 m	m/min	15 - 30					4 x 5	4 x 3,7					
	ZD 4230 A RT 324 A1 2V	m/min	12,5 - 25					2 x 7	2 x 5,2					
	V 60 A RT 544 A1 2V R ≥ 13 m	m/min	13,5 - 27					4 x 7	4 x 5,2					
CEI 38						kVA								
400V (+6%-10%) 50 Hz						50 LVF 20 : 75 kVA								



F	B	GS	E	I	P
Levage	Heben	Hoisting	Elevación	Sollevamento	Elevação
Distribution	Katzfahren	Trolleying	Distribución	Distribuzione	Distribuição
Orientation	Schwenken	Slewing	Orientación	Rotazione	Rotação
Translation	Kranfahren	Travelling	Traslación	Traslazione	Translação



Document commercial non contractuel. Pour toute information technique se référer à la notice correspondante.

Unverbindliches Vertriebsdokument. Für technische Informationen, siehe die entsprechenden Anweisungen.

This commercial document is not legally binding. For any technical information, please refer to the corresponding instructions.

Documento commercial non contractuel. Para cualquier información técnica, ver la noticia correspondiente.

Documento commerciale non vincolante. Per tutte le informazioni tecniche fare riferimento al catalogo istruzioni.

Documento comercial não contratual. Para qualquer informação técnica complementar consultar as respectivas instruções.

Manitowoc
Crane CARE

POTAIN

Manitowoc Crane Group

18, rue de Charbonnières - B.P.173
69132 ECULLY Cedex - France

Tel. : +33 (0) 4 72 18 20 20
Fax. : +33 (0) 4 72 18 20 00
www.manitowoccrane.com



Americas
Tel : +1 888 479 7278
Tel : +1 717 593 2000

Europe - Middle East - Africa
Tel : +33 (0) 4 72 81 50 00
Tel : +44 (0) 191 522 2000

Asia - Pacific
Tel : +65 6264 1188
Fax : +65 6662 4142

www.manitowoccrane.com

Topless MDT 162 H8
Réf. 2003 48 LZF 3

Copyright.Reproduction interdite © POTAIN 2003

Réalisation Seboc