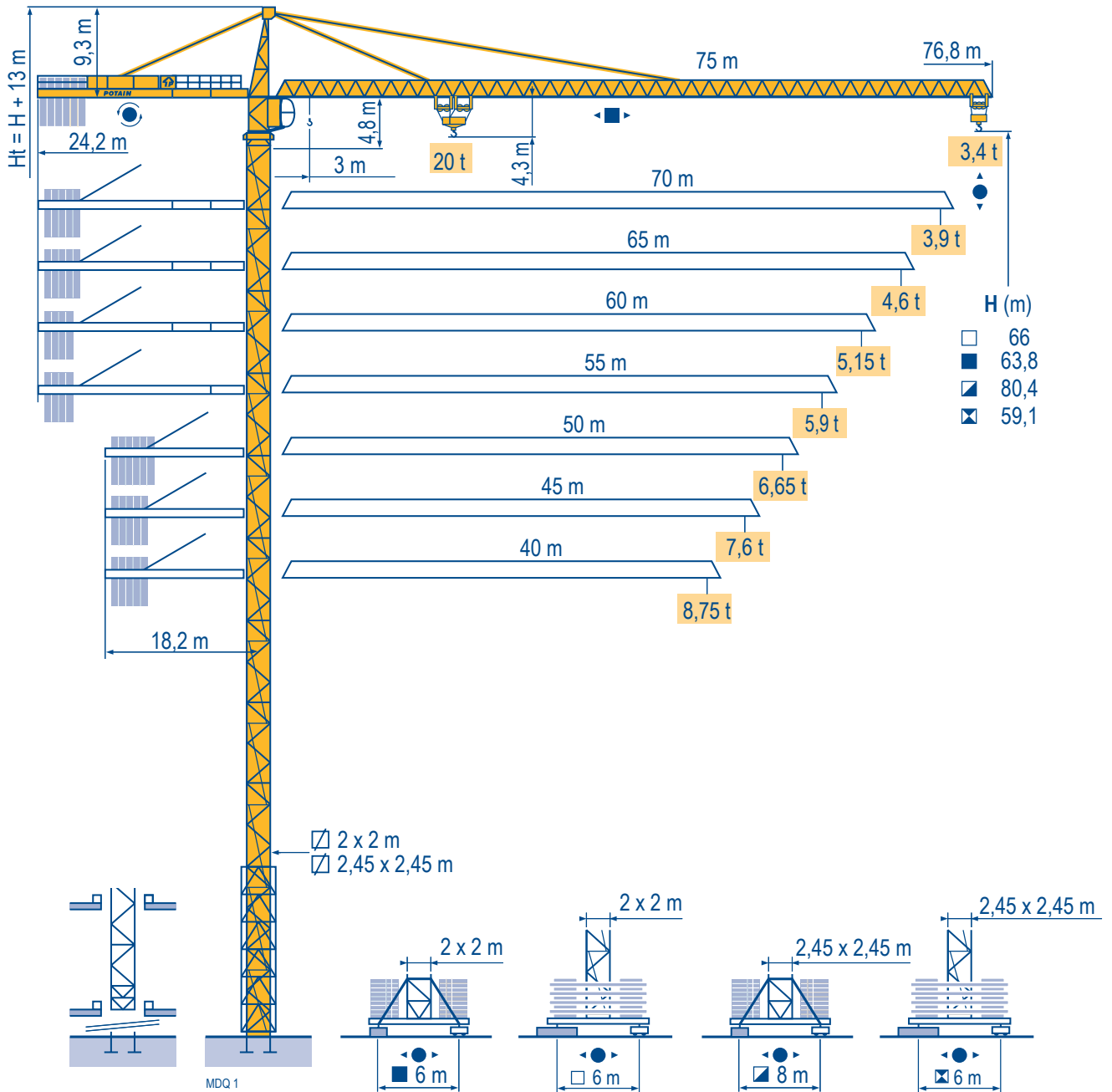


## MD 400 C L20

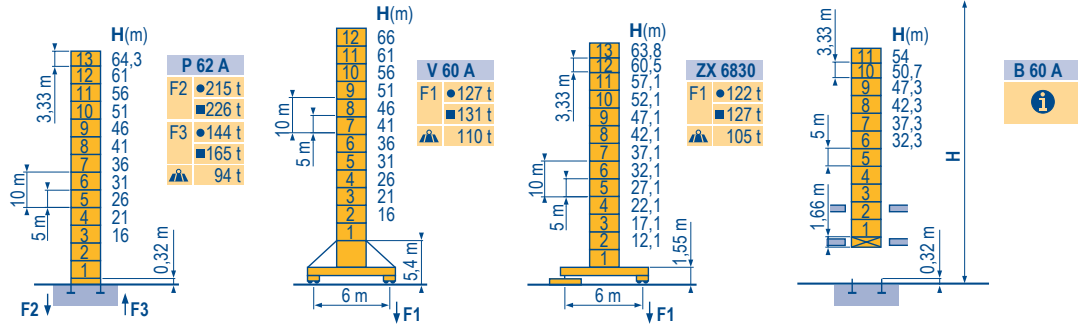


### TOPKIT

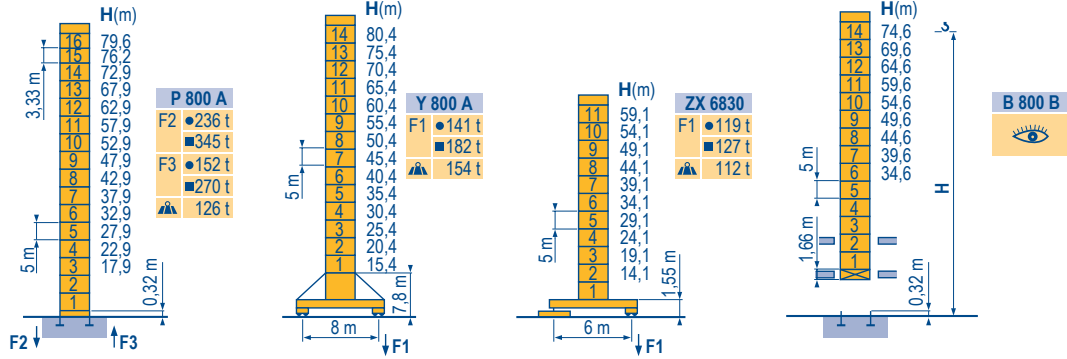
CE FEM 1.001-A3

Mat / Réactions  $\square$  2 m  
 Maste / Eckdrücke 40 m  $\Rightarrow$  75 m  
 Masts / Reactions  
 Mástil / Reacciones  
 Torre / Reazioni  
 Tramo / Reacções

MDQ 2



$\square$  2,45 m  
 40 m  $\Rightarrow$  75 m



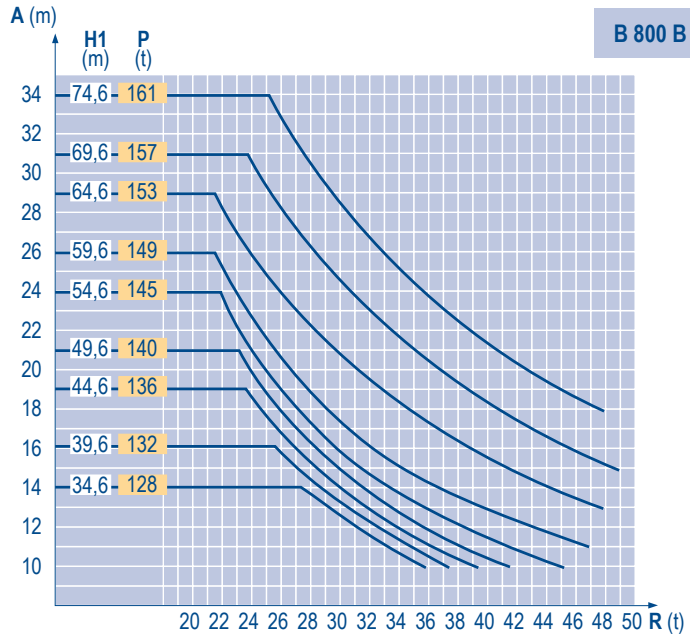
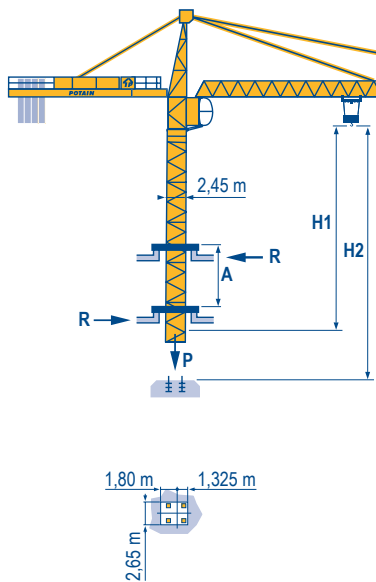
ZX 6830



$H_4 = H - 0,3 \text{ m}$

Télescopage sur dalles  
 Kletterkrane im Gebäude  
 Climbing crane  
 Telescopage gruas trepadoras  
 Gru in cavedio  
 Telescopagem sobre lages

MDQ 1



TOPKIT  
 MD 400 C L20

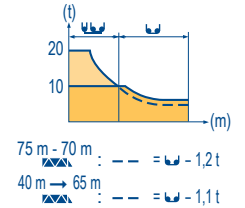
POTAIN

F	D	GB	E	I	P
●	●	●	●	●	●
■	■	■	■	■	■
▲	▲	▲	▲	▲	▲
i	i	i	i	i	i
Réactions en service	Reaktionskräfte in Betrieb	Reactions in service	Reacciones en servicio	Reazioni in servizio	Reacções em serviço
Réactions hors service	Reaktionskräfte außer Betrieb	Reactions out of service	Reacciones fuera de servicio	Reazioni fuori servizio	Reacções fora de serviço
A vide sans lest (ni train de transport) avec flèche et hauteur maximum.	Ohne Last, Ballast (und Transportachse), mit Maximalausleger und Maximalhöhe.	Without load, ballast (or transport axes), with maximum jib and maximum height.	Sin carga, sin lastre, (ni tren de transporte), flecha y altura máxima.	A vuoto, senza zavorra (ne assali di trasporto) con braccio massimo e altezza massima.	Sem carga (nem trem de transporte)- sem lastro com lança e altura máximas.
Nous consulter	Auf Anfrage	Consult us	Consultarnos	Consultateci	Consultar-nos

**Courbes de charges**  
**Lastkurven**  
**Load diagrams**  
**Curvas de cargas**  
**Curve di carico**  
**Curva de cargas**

MDQ 1

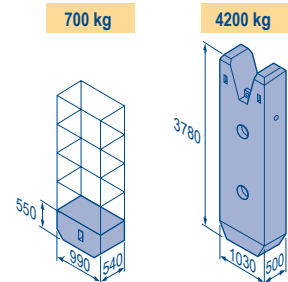
75 m	3	→	17	20	22	25	27	29,7	32,7	35	37	40	42	45	47	50	52	55	57	60	62	65	70	75	m	
▲▲▲			20	16,4	14,6	12,5	11,3	10	↔	10	9,2	8,6	7,8	7,4	6,8	6,4	5,9	5,6	5,2	5	4,7	4,5	4,2	3,8	3,4	t
70 m	3	→	17,2	20	22	25	27	30,1	33,2	35	37	40	42	45	47	50	52	55	57	60	62	65	70	m		
▲▲▲			20	16,7	14,9	12,7	11,5	10	↔	10	9,4	8,8	8	7,6	6,9	6,6	6,1	5,8	5,4	5,1	4,8	4,6	4,3	3,9	t	
65 m	3	→	17,9	20	22	25	27	31,5	34,5	35	37	40	42	45	47	50	52	55	57	60	62	65	m			
▲▲▲			20	17,5	15,6	13,4	12,2	10	↔	10	9,8	9,2	8,4	7,9	7,3	6,9	6,4	6,1	5,7	5,5	5,1	4,9	4,6	t		
60 m	3	→	18	20	22	25	27	30	31,7	34,8	37	40	42	45	47	50	52	55	57	60	m					
▲▲▲			20	17,6	15,7	13,5	12,3	10,7	↔	10	9,3	8,5	8	7,4	7	6,5	6,2	5,8	5,5	5,15	t					
55 m	3	→	18,4	20	22	25	27	30	32,4	35,5	37	40	42	45	47	50	52	55	m							
▲▲▲			20	18,1	16,1	13,8	12,6	11	↔	10	9,5	8,7	8,2	7,5	7,2	6,6	6,3	5,9	t							
50 m	3	→	18,4	20	22	25	27	30	32,4	35,5	37	40	42	45	47	50	m									
▲▲▲			20	18,1	16,1	13,8	12,6	11	↔	10	9,5	8,7	8,2	7,6	7,2	6,65	t									
45 m	3	→	18,5	20	22	25	27	30	32,6	35,7	37	40	42	45	m											
▲▲▲			20	18,2	16,2	13,9	12,7	11,1	↔	10	9,6	8,7	8,3	7,6	t											
40 m	3	→	18,5	20	22	25	27	30	32,6	35,7	37	40	m													
▲▲▲			20	18,2	16,2	13,9	12,7	11,1	↔	10	9,6	8,75	t													



**Lest de contre-fleche**  
**Gegenauslegerballast**  
**Counter-jib ballast**  
**Lastre de contra flecha**  
**Contrappeso**  
**Lastros da contra lança**

MDQ 2

▲▲▲	▲▲▲	100 LVF 50			150 LCC 50		
		4200 kg	700 kg	▲ (kg)			▲ (kg)
75 m	24,2 m	5	3	23 100	5	2	22 400
70 m	24,2 m	4	4	19 600	4	3	18 900
65 m	24,2 m	4	3	18 900	4	1	17 500
60 m	24,2 m	3	4	15 400	3	3	14 700
55 m	24,2 m	3	3	14 700	3	2	14 000
50 m (B60A)	24,2 m	3	1	13 300	3	-	12 600
50 m	18,2 m	5	4	23 800	5	3	23 100
45 m	18,2 m	5	-	21 000	4	4	19 600
40 m	18,2 m	4	1	17 500	4	-	16 800



**Lest de base - Grundballast**  
**Base ballast - Lastre de base**  
**Zavorra di base - Lastros da base**

MDQ 2

▣ 2 m	V 60 A - ● -	H (m)		▲ (t)											
		66	61	56	51	46	41	36	31	26	21	16			
		108	108	108	96	96	96	96	84	84	84	84	84	84	
▣ 2 m	ZX 6830 - ● -	H (m)		▲ (t)											
		63,8	60,5	57,1	52,1	47,1	42,1	37,1	32,1	27,1	22,1	17,1	12,1		
		100	100	100	90	90	90	90	90	90	90	90	90	90	
▣ 2,45 m	Y 800 A - ● -	H (m)		▲ (t)											
		80,4	75,4	70,4	65,4	60,4	55,4	50,4	45,4	40,4	35,4	30,4	25,4	20,4	
		132	108	72	48	24	12	12	12	12	12	12	12	12	
▣ 2,45 m	ZX 6830 - ● -	H (m)		▲ (t)											
		59,1	54,1	49,1	44,1	39,1	34,1	29,1	24,1	19,1	14,1				
		90	80	80	80	80	80	80	80	80	80	80	80		










**TOPKIT**  
**MD 400 C L20**



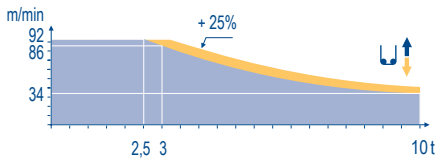
	F	D	GB	E	I	P
<b>A</b>	Distance entre cadres	Abstand zwischen den Rahmen	Distance between collars	Distancia entra marcos	Distanza fra i telai	Distância entre quadros
<b>H1</b>	Hauteur grue	Kranhöhe	Crane height	Altura grúa	Altezza gru	Altura da grua
<b>P</b>	Poids de la grue(en service)	Krangewicht (in Betrieb)	Crane weight (in service)	Peso de la grúa (en servicio)	Peso della gru (in servizio)	Peso da grua (em serviço)
<b>R</b>	Réaction horizontale	Horizontalkräfte	Horizontal reaction	Reaccion horizontal	Reazione orizzontale	Reacção horizontal
	Voir télescopage sur dalles	Siehe Kletterkrane im Gebäude	See climbing crane	Veja grua trepadora	Consultare gru in cavedio	Ver telescopagem sobre lages

Mécanismes  
Antriebe  
Mechanisms  
Meccanismi  
Mecanismos


MDQ2

		↕					↕↕					ch - PS hp	kW										
	100 LVF 50 Optima	m/min	0	→	34	→	58	→	86	→	92	0	→	17	→	29	→	43	→	46	100	75	885 m
		t			10		6		3		2,5			20		12		6		5			
	150 LCC 50	m/min	58	→	68	→	86	→	114	→	138	29	→	34	→	43	→	57	→	69	150	110	583 m
		t	10		7,5		6		3		1,25	20		15		12		6		2,5			
	RVF 182 Optima +	tr/min U/min - rpm	0 → 0,7															2 x 12	2 x 9				
	10 DVF 10	m/min	0 → 80 (20 t) - 0 → 100 (12 t) - 0 → 110 (6 t)															10	7,4				
	ZX 6830 RT 664 A2B - 2V	m/min	13,5 - 27															6 x 7	6 x 5,2				
	V 60 A RT 544 A1 - 2V R ≥ 13 m	m/min	13,5 - 27															4 x 7	4 x 5,2				
	Y 800 A RT 584 A1 - 2V	m/min	13,5 - 27															8 x 7	8 x 5,2				
CEI 38 		IEC 38		kVA																			
480 V (+6% -10%)				100 LVF : 125 kVA 150 LCC : 175 kVA																			

100 LVF 50 Optima



<b>F</b>	Levage	<b>D</b>	Heben	<b>GB</b>	Hoisting	<b>E</b>	Elevación	<b>I</b>	Sollevamento	<b>P</b>	Elevação
	Distribution		Katzfahren		Trolleying		Orientación		Rotazione		Distribuição
	Orientation		Schwenken		Slewing		Orientación		Rotazione		Rotação
	Translation		Kranfahren		Travelling		Traslación		Traslazione		Translação

 Document commercial non contractuel. Pour toute information technique se référer à la notice correspondante. Unverbindliches Vertriebsdokument. Für technische Informationen, siehe die entsprechenden Anweisungen. This commercial document is not legally binding. For any technical information, please refer to the corresponding instructions. Documento comercial non contractuel. Para cualquier información técnica, ver la noticia correspondiente. Documento commerciale non vincolante, per tutte le informazioni tecniche fare riferimento al catalogo istruzioni. Documento comercial não contratual. Para qualquer informação técnica complementar consultar as respectivas instruções.





**Americas**  
Tel : +1 888 479 7278  
Tel : +1 717 593 2000

**Europe - Middle East - Africa**  
Tel : +33 (0) 4 72 81 50 00  
Tel : +44 (0) 191 522 2000

**Asia - Pacific**  
Tel : +65 6264 1188  
Fax : +65 6862 4040

[www.manitowoccrane.com](http://www.manitowoccrane.com)

**18, rue de Charbonnières - B.R.173  
69132 ECULLY Cedex - France**  
Tél. : +33 (0) 4 72 18 20 20  
Fax. : +33 (0) 4 72 18 20 00  
[www.manitowoccrane.com](http://www.manitowoccrane.com)

**TOPKIT MD 400 C L20**  
Code J-89985-51\_Réf. 2006 17 MDQ 3  
Copyright.Reproduction interdite © POTAIN 2006

Réalisation Secdoc